

# 事業団だより

創刊号



社会福祉法人

三鷹市社会福祉事業団

181-0002 三鷹市牟礼6-12-30  
TEL. 0422-44-5211 / FAX. 0422-44-5052  
E-mail: jigyodan@parkcity.ne.jp

## 三鷹市社会福祉事業団の事業の目的と経営理念

### 事業の目的

福祉サービスを必要とする方が心身ともに健やかに育成され、社会、経済、文化その他あらゆる分野の活動に参加する機会を与えられるとともに、その環境、年齢及び心身の状況に応じて、地域において必要なサービスが総合的に提供されるように援助することを目的として、社会福祉活動を行います。

### 経営理念

人びとが健やかに安心して暮らせるよう、公正かつ思いやりのあるサービスを提供することにより、地域における信頼を創造します



三鷹市牟礼老人保健施設 はなかいどう

### 経営方針

1. 福祉サービスを必要とする人びとの要望に応えるために、質の向上を図り、創意工夫して魅力あるサービスの創造に努めます
2. 公正かつ透明性を基本とした効率的な健全経営に努め、組織の継続的・安定的発展を目指します
3. 目標の共有化のもと、職員一人一人が自己研鑽に努め、進取の精神をもって臨むことにより組織の活性化と発展を実現し、喜びを実感できる組織風土を造ります

## 「事業団だより」創刊のごあいさつ



理事長 持田 明

時下、ますますご健勝のこととお慶び申し上げます。

平素は格別のご高配を賜り、厚くお礼申し上げます。

さて、このたび当事業団では、広報紙「事業団だより」を創刊する運び

となりましたので、ひとことご挨拶申し上げます。

当事業団は、三鷹市牟礼老人保健施設「はなかいどう」をはじめ、3施設を三鷹市から受託経営し、2つの自主事業を一元的に管理運営することにより、幅広い福祉サービスの提供を効率的に行っております。

近年の急激な高齢化の進展や社会福祉基礎構造改革といった大きな社会環境の変化の中で、地域の方々への福祉サービスは多様化、高度化の一途をたどっています。これにともない、当事業団の役割もより大きなものとなっていくと思われまます。

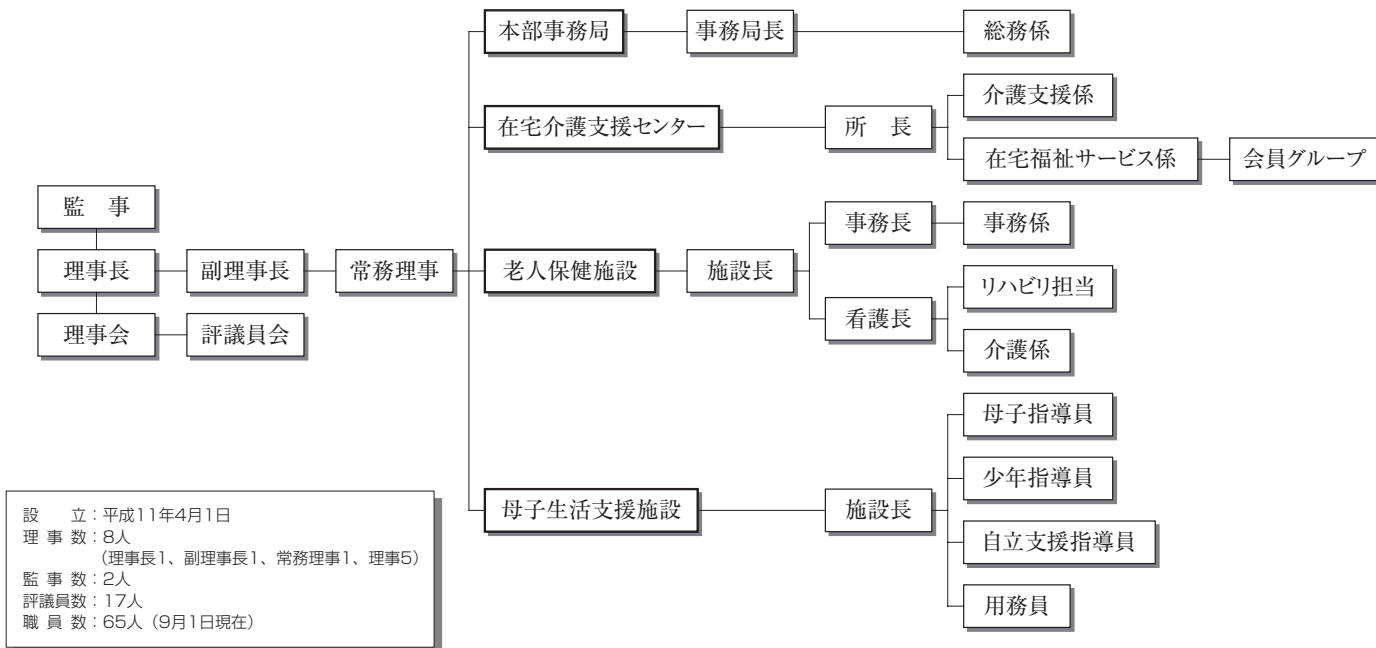
今後の法人の経営に当たりましては、経営理念及び経営方針に沿って取り組むとともに、「やさしく、あかるく、あたたかく」をモットーに、良質なサービスの提供を心がけてまいります。

こうした中、皆さまに当事業団の事業内容やサービス内容についてお知らせする広報紙「事業団だより」の創刊となりました。これまで以上に地域から親しまれ、喜ばれ、歓迎される法人となるよう努めてまいりますので、皆さまのご理解とご支援を賜りたくお願い申し上げます。

## 組織の沿革

- 昭和61年12月 総合的な在宅高齢者への福祉サービス事業体として、三鷹市が「三鷹市在宅福祉サービス公社」を設立
- 昭和63年 1月 在宅の高齢者や障害者等を対象に家事・介護の有償サービス業務を開始
- 昭和63年 9月 食事サービス業務を開始
- 平成 2年10月 財団法人格を取得し、「財団法人三鷹市在宅福祉公社」に改組
- 平成11年 3月 社会福祉法人設立について東京都知事の認可を受ける
- 平成11年 4月 他の社会福祉事業を統合するため公社を発展的に解散し、「社会福祉法人三鷹市社会福祉事業団」を設立  
三鷹市から三鷹市立母子生活支援施設三鷹寮の受託経営を開始
- 平成11年 8月 三鷹市から三鷹市立牟礼在宅介護支援センターの受託経営を開始
- 平成11年 9月 三鷹市から三鷹市牟礼老人保健施設の受託経営を開始
- 平成12年 4月 自主事業として居宅介護支援事業を開始

## 組織の概要



## 施設事業の概要

### 三鷹市立牟礼在宅介護支援センター

在宅での介護を必要とする高齢者やその介護者などに対し、在宅介護に関する総合的な相談に応じ、ニーズに対応した各種の保健・医療・福祉サービスが総合的に受けられるように調整する窓口です。

当センターでは、経験豊かなケアマネージャー（介護支援専門員）、看護師などを相談員として配置しています。また、併設の居宅介護支援事業所で介護保険のケアプランの作成を行います。

#### ●サービスの内容

1. 在宅介護についての相談を面接、電話等で行います
2. サービス情報の提供や利用手続きの援助を行います
3. 介護保険のサービス等に対する苦情相談を行います
4. 介護用品、福祉用具の展示や住宅改修についての相談および助言を行います
5. 介護保険のケアプラン（居宅介護サービス計画）の作成を行います

#### ●窓口相談時間

月曜～金曜日 午前9時～午後5時

### 三鷹市立母子生活支援施設三鷹寮

母子生活支援施設とは、様々な理由で児童の養育が困難な母子世帯が入所し、生活支援を受ける児童福祉法に基づいた施設で、生活・子育て・就労などの問題について、その世帯に必要な支援を行います。

三鷹寮では、入所された方々がほっとできる施設であることを大切にしています。また、それぞれの家庭が未来に向かって夢や希望を持てるようなあたたかい施設をめざしています。

#### ●事業の内容

1. 生活や子育て、健康などについての相談、情報提供及び必要な援助を行います
2. 就労に関する相談、情報提供を行います
3. 未就園児の保育、病児の保育、一時保育、園児の送迎などを行います
4. 学習援助や遊び、行事などを通して、子どもたちの健やかな成長を支援します

### 三鷹市牟礼老人保健施設 はなかいどう

「はなかいどう」は、介護老人保健施設です。介護老人保健施設とは、病状が安定し、治療よりは看護や介護に重点が置かれた方の家庭復帰を支援する施設です。要介護認定を受けた方に、施設サービス計画に基づいて行われる看護・医学的管理のもとでの介護及び機能訓練の他、必要なケアや日常生活上の援助を行うことを目的としています。

「はなかいどう」では、住み慣れた家が一番という利用者の方々の希望を何よりも大切にされた家庭的な雰囲気の施設をめざし、以下のような配慮をしています。

- 食堂での楽しい食事などで、親睦をはかっていただきます
- バリアフリーなどで、安全な環境に配慮しています
- プライバシーの確保などで、療養生活へ配慮しています
- 一般家庭サイズの浴槽(ひのき)を備え、家庭復帰への配慮をしています

#### サービスの内容

サービス名	内 容	ご利用できる方
介護保健施設サービス	一日も早く回復できるよう、ご家庭での日常生活の感覚を大切にされた看護・介護・リハビリ・レクリエーションなどのサービスを行います。(3ヶ月ごとに継続入所の判定をします)	介護保険制度において要介護(介護度1~5)に認定された方
短期入所療養介護	在宅で生活されている高齢者に短期間施設を利用していただき、看護・介護・リハビリなどのサービスを行います。	介護保険制度において要支援または要介護(介護度1~5)に認定された方
通所リハビリテーション	朝から夕方までの間、施設でお過ごしいただき、リハビリやレクリエーションなどのサービスを行います。	

### 在宅福祉サービス事業

住み慣れた三鷹市で安心して暮らせるよう、在宅高齢者や障害者など日常生活においてお困りの方に、有償で必要なサービスを提供します。このサービスは、利用会員、協力会員、賛助会員の三者による市民の相互扶助によって成り立っています。

※このサービスは、介護保険のサービスではありません

#### ●会員 (登録制)

利用会員：市内の高齢者や障害者、ひとり親家庭、病氣療養中の方など、日常生活に困っている方が対象

協力会員：家事サービスなどの活動ができる18歳以上の方、資格は問いません

賛助会員：事業の趣旨に賛同し、賛助会員会費を毎年納めていただける個人または法人

各会員の登録申込は、随時受け付けております

#### サービスの内容

サービス名	内 容
生活相談サービス	ソーシャルワーカー、看護師、栄養士などによる訪問、情報などの提供、「在宅福祉だより」の送付
介護等サービス	協力会員による車椅子介助、身辺介助、食事介助、リハビリ補助、入浴介助、排泄介助、おむつ交換、清拭、痴呆性高齢者などの安否確認、美容、草取りなど
家事等サービス	協力会員による掃除、洗濯、買物、食事作り、話相手、安否確認、葉取り、外出付添、繕いなど
食事サービス	食事の宅配(月~土、昼食・夕食)
緊急通報サービス	24時間体制で急病、火災などの緊急事態への対応

## はなかいどう夏祭りが催されました

暑さも盛りを迎えた8月7日(水)からの3日間、はなかいどうで恒例の夏祭りが催されました。3日間で120名以上の利用者の方々が参加されました。

午前には、射的や輪投げなど昔懐かしい模擬店が並び、午後には、盆踊りや日替わりイベントが催されました。初日はコーラス、2日目は三味線鑑賞、3日目はバイオリン鑑賞やご長寿クイズなどで会場は大いに沸きました。

期間中、利用者の方々やそのご家族、ボランティア、職員が一体となって盛りあがることができました。ご協力いただきましたボランティアの方々につきましては、まことにありがとうございました。



はなかいどう夏祭りのようす

## シンボルマークについて



シンボルマーク

このシンボルマークは、当事業団の経営理念など関係者のふれあいを表現したデザインです。

### シンボルマークのデザインコンセプト

- 全体として、安心・信頼・共生などをイメージしました
- 両手のデザインは、ふれあい・支えあい・愛情などをイメージしました
- 各球体は、利用者はじめ関係者をイメージしました

このデザインの意図することを大切にして、事業活動を進めてまいりたいと思います。

## シルバーなんでも110番

シルバーなんでも110番では、高齢者のための電話相談を行っています。市民の方ならどなたでもご利用になれます。

この事業は、平成13年度に内閣府が選定する社会参加章を受章しました。

内容 心配ごと、日常の不安や悩みなどの問題解決のため一緒に考えます。

受付時間 月～金曜日 午後1時～3時

専用電話 **0422-71-1010**

### 三鷹市社会福祉事業団 施設一覧

三鷹市牟礼老人保健施設 はなかいどう	三鷹市牟礼6-12-30	<b>0422-44-7700</b>
三鷹市立牟礼在宅介護支援センター	三鷹市牟礼6-12-30	<b>0422-44-7400</b>
三鷹市牟礼在宅介護支援センター指定居宅介護支援事業所	三鷹市牟礼6-12-30	<b>0422-44-7400</b>
在宅福祉サービス係	三鷹市牟礼6-12-30	<b>0422-43-8804</b>
三鷹市立母子生活支援施設三鷹寮		
本部事務局	三鷹市牟礼6-12-30	<b>0422-44-5211</b>